

Residenz Laguna Whg L-13 ..

Ferienwohnung - Apartement - Appartementanlage

Kühlungsborn (Ostseebad)



Beschreibung

MEDITERRANES FLAIR IN TOP-LAGE

Die Residenz Laguna wurde im Jahr 2003 erbaut und ist eines der schönsten Ferienwohnungsanlagen Kühlungsborns. Die gesamte Anlage zeichnet sich durch moderne Bäderarchitektur mit mediterranen Stilelementen, Säulen und Rundbögen sowie einer einmaligen Wassergartenlandschaft aus, die dem Objekt den Namen gab. Das Gebäude erkennt man schon von weitem durch den schönen Kuppelturm.

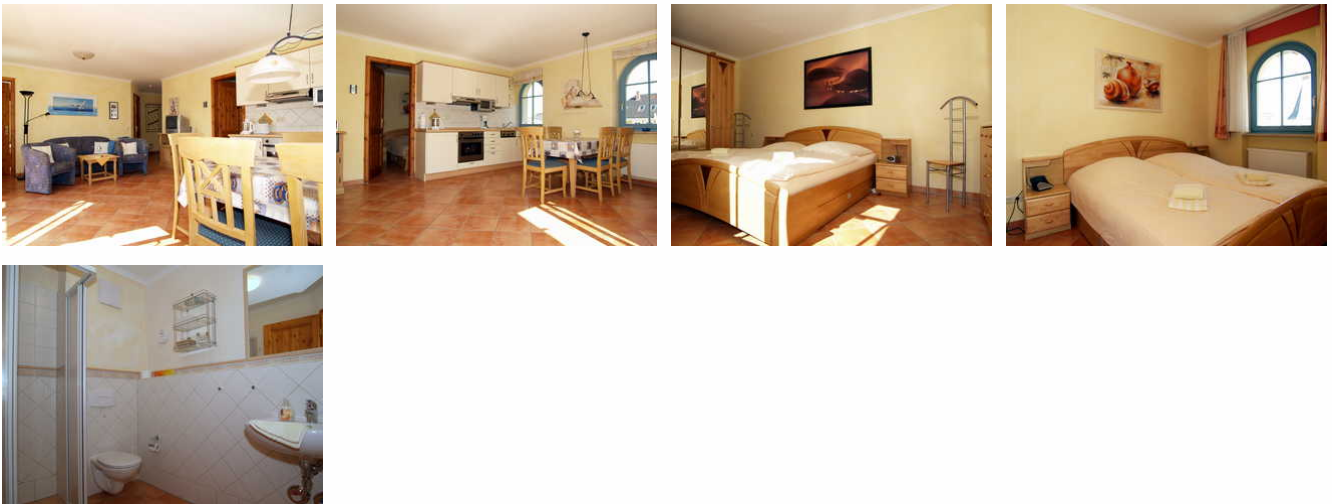
An kalten Tagen können Sie sich in der hauseigenen Sauna mit Ruheraum und Außenbereich (gegen Gebühr/Münzeinwurf) wärmen. Haben Sie Ihr Lieblingskleidungsstück bekleckert oder vielleicht doch nicht genügend Wechselkleidung mit? Kein Problem: In einem separaten Waschraum stehen Ihnen Waschmaschine und Trockner gegen Münzeinwurf zur Verfügung. Für die Fahrräder steht ein großzügiger Fahrradkeller bereit. Für jede Wohnung steht ein Tiefgaragenstellplatz zur Verfügung. Von der Tiefgarage können Sie direkt mit dem Aufzug zu Ihrer Wohnung gelangen.

UNSER TIPP FÜR FAHRRADFREUNDE – FAHRRÄDER MIETEN ZU SONDERKONDITIONEN:

Haben Sie schon immer davon geträumt, mit dem Fahrrad zum Strand zu radeln? Möchten Sie einfach mal eine der zahlreichen Veranstaltungen vor Ort bequem mit dem Fahrrad besuchen? Oder wollen Sie vielleicht ein wenig sportlich aktiv werden und eine Entdeckungstour mit dem Fahrrad auf dem gut ausgebauten Radwegenetz in die Umgebung machen? Egal, was Ihr Herz begehrt: Im Radverleih "MEIN RAD AM MEER" können Sie zu gesonderten Konditionen (Rabattgutscheine erhalten Sie bei Anreise) Fahrräder, E-Bikes, Kinderfahrräder, Mountainbikes u.v.m. ausleihen.

Erbaut: 2003

L-13



Sie wohnen in einer 64 m² großen 3-Raum-Wohnung, die sich im 2. Obergeschoss befindet. Der Wohnraum ist ausgestattet mit Sitzecke, Essplatz, TV, Stereoanlage und Küchenzeile (Geschirrspüler, Herd, Mikrowelle, Kaffeemaschine etc.). Zwei Schlafräume mit je einem Doppelbett sowie das Bad mit Dusche und WC vervollständigen das Gesamtbild dieser Wohnung. Sowohl vom Schlafzimmer als auch vom Wohnzimmer erreichen Sie den großzügigen Süd-Balkon. Pro Person steht Ihnen ein Wäschepaket als Erstausrüstung zur Verfügung.

Ein Tiefgaragenstellplatz mit einer Zufahrtshöhe von 1,95 m steht der Wohnung zur Verfügung. Sauna, Waschmaschine und Trockner können gegen Gebühr im Haus genutzt werden.

Ausstattung Zimmer

Größe: 64 qm

Belegung max.: 5

Anzahl Schlafzimmer: 2

Tiere willkommen: ja

TV: ja

Nichtraucher: ja

Hinweise zu Haustieren

Ein wohlerzogener Hund ist erlaubt.

Allgemein: Balkon, Doppelbett, Fahrstuhl/Aufzug, familienfreundlich, Heizung, Nichtraucher, Nichtraucherhaus, Sauna

Außenanlage: Fahrradunterstellmöglichkeit, Tiefgarage

Freizeit: Sauna

Küche: Backofen, Küche (offen), Kühlschrank, Mikrowelle, Spülmaschine

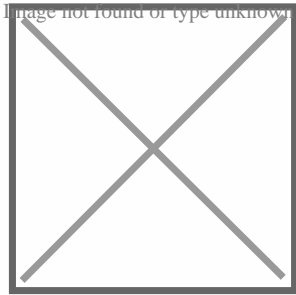
Sanitär: Dusche/WC

Service: Bettwäsche, Handtücher, Tiere willkommen, Trockner, Waschmaschine

Technik: Kabel/Sat, TV

Allgemeine Lageinformationen

Die mediterrane Wohnanlage befindet sich direkt in der Strandstraße - dem Zentrum Ost des Ostseebades Kühlungsborn. Zum feinen Sandstrand, zur Promenade und zur Seebrücke sind es nicht einmal 100m. Von der Seebrücke aus können Sie bereits den ausschweifenden Blick zum Yachthafen genießen. Direkt im Haus befinden sich mehrere Geschäfte wie beispielsweise eine Buchhandlung, in der Sie Ihre Tageszeitung, aber auch zahlreiche wunderschöne Kühlungsborn-Postkarten für Ihre Liebsten Zuhause erwerben können. Zahlreiche weitere Restaurants, Cafés, Bäckereien und Boutiquen in direkter Umgebung laden zum Bummeln, Flanieren und Verweilen ein. Geschäfte des täglichen Bedarfs, wie beispielsweise ein EDEKA-Supermarkt, eine Bank, eine Apotheke oder eine Drogerie sind nur ein Katzensprung von Objekt entfernt. Eine Physiotherapiepraxis mit Fußpflege und effective-Geräte-Training ist nur wenige Minuten von dieser Anlage entfernt. In etwa fünf Minuten sind Sie am Mollie-Bahnhof Kühlungsborn-Ost, an dem sich auch der Busbahnhof befindet.



Entfernungen

Autobahn: 40 km

Badestelle/Gewässer: 200 m

Bahnhof: 300 m

Flughafen: 55 km

(Kur-)Park/Wald: 200 m

Strand: 200 m

Tourist-Information: 700 m

Objekt ID: 7459