

Laguna Blick Fewo 20

Ferienwohnung - Apartment - Apartmentanlage

Kühlungsborn (Ostseebad)



Beschreibung

Das 2003 fertiggestellte Haus ist komplett im mediterranen Stil erbaut, mit Säulen, Rundbögen und einer großzügig angelegten Wasserlandschaft:

Anstelle eines herkömmlichen Innenhofes ist die Residenz Laguna von einer attraktiven Wassergarten-Landschaft mit üppiger Uferbepflanzung, künstlichen Inseln, Stegen und Brücken eingefasst.

Die Strandstrasse ist das geschäftliche Zentrum von Kühlungsborn Ost und lädt mit seinen Restaurants, Cafés und Geschäften zum Verweilen ein. Von hier ist es nicht weit zur Seebrücke und zum Yachthafen, wo Sie abends den Sonnenuntergang auf den Terrassen genießen können.

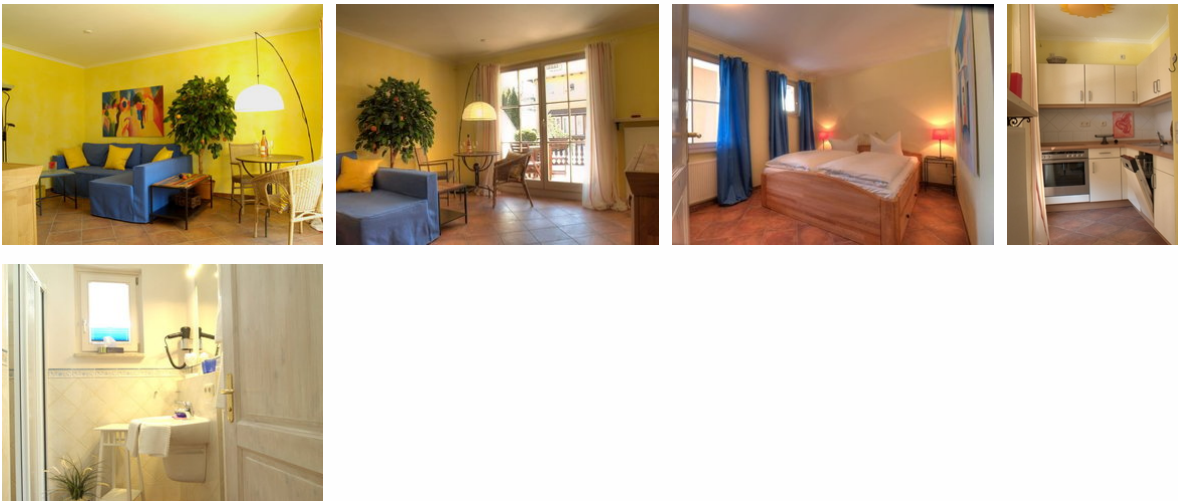
In der Anlage befindet sich eine Waschmaschine und Trockner gegen Gebühr.
Für Ihre Fahrräder finden Sie Platz im Tiefgaragenbereich.

Erbaut: 2003

Letzte Renovierung: 2012

Sprachen: englisch, deutsch

Residenz Laguna Blick Fewo 20



Durch die Wohnungstür betreten Sie das Wohnzimmer der geschmackvoll eingerichteten Ferienwohnung Laguna Blick. Vom offenen Wohnzimmer mit Ecksofa und TV, dem Esstisch mit Korbsesseln erreichen Sie die Terrasse mit herrlichem Ambiente direkt an der Lagune, die der Residenz Laguna ihren Namen verleiht. Auf der möblierten Terrasse können Sie im Sommer ihr Frühstück in der Sonne genießen.

Die vollständig eingerichtete Küche mit Ceranfeld-Herd, Kühlschrank und Geschirrspülmaschine ist zum Wohnbereich geöffnet. Das separate Schlafzimmer ist mit einem bequemen Doppelbett und einem großen Kleiderschrank möbliert. Direkt nebenan liegt das Badezimmer mit Dusche und WC.

Zu der Wohnung gehört ein Tiefgaragenstellplatz. Im Untergeschoss der Ferienanlage steht Ihnen eine Sauna zur Verfügung, die Sie gegen eine kleine Gebühr nutzen können; auch Waschmaschine und Trockner mit Münzautomat sind in der Anlage vorhanden.

Handtücher und Bettwäsche werden jeweils in Erstausrüstung gestellt.

Ausstattung Zimmer

Größe: 45 qm

Belegung max.: 2

Anzahl Schlafzimmer: 1

Nichtraucher: ja

Waschmaschine: ja

Spülmaschine: ja

Hinweise zu Haustieren

Haustiere nicht erlaubt

Allgemein: allergikerger. (tierfrei), Doppelbett, ebenerdig, Fahrstuhl/Aufzug, Heizung, Nichtraucher, Nichtraucherhaus, Strandkorb (persönlich), Terrasse

Außenanlage: Fahrradunterstellmöglichkeit, Tiefgarage

Freizeit: Fahrradverleih, Sauna, Spielplatz

Küche: Backofen, Küche (offen), Kühlschrank, Spülmaschine

Sanitär: Dusche/WC, Haartrockner

Service: Tiere nicht erlaubt, Trockner, Waschmaschine

Technik: CD-Player, Kabel/Sat, TV - Flachbild

So haben Gäste nach ihrem Aufenthalt bewertet

4 von max. 6 Punkten bei 6 Bewertungen insgesamt

Punkte

1

2

3

4

5

6

Punkte	1	2	3	4	5	6
Ausstattung Zimmer/Fewo	●	●	●	●		
Sauberkeit	●	●	●	●	●	
Service & Freundlichkeit	●	●	●	●	●	
Lage der Unterkunft (wie beschrieben)	●	●	●	●	●	●
Beschreibung entsprach der Unterkunft	●	●	●	●	●	
Preis-Leistung	●	●	●	●		
Empfehlenswert	●	●	●	●	●	

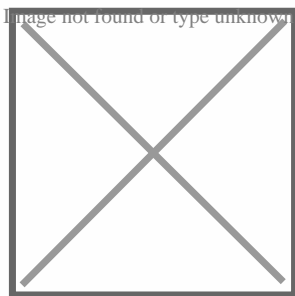
Allgemeine Lageinformationen

Schön gelegen im unteren Teil der Strandstrasse und mitten im Zentrum des Ortsteils Kühlungsborn-Ost liegt die Wohnung Nr. 20 im hinteren Gebäude der Residenz Laguna. Der mediterrane Stil der Residenz Laguna mit der namensgebenden Lagune im Innenhof der Anlage bietet seinen Gästen jeglichen Komfort mit den Annehmlichkeiten der heutigen Zeit.

Die Wohnung liegt am idyllisch und ruhig gelegenen 133 ha großen Stadtwald, der zu Spaziergängen, Joggen, und Fahrradfahren einlädt. Sie kommen sehr schnell zum herrlichen Strand mit Deutschlands längster Strandpromenade. Genießen Sie das Strandleben, lassen Sie die Seele baumeln, schlendern Sie auf der Promenade oder lassen einen Blick auf das weite Meer schweifen. Tennisplätze befinden sich um die Ecke im nahen Lindenpark. Wenige Autominuten entfernt liegt auch der Golfplatz von Wittenbeck. Im Kletterwald können Sie persönliche Herausforderungen suchen. Auf Kinder warten mehrere Spielplätze und der Bäderexpreß.

Nach dem Strandleben können Sie einen ausgiebigen Bummel durch das Zentrum unternehmen. Zahlreiche Restaurants, gemütliche Cafes und interessante Geschäfte laden zum Verweilen ein. Der nahe Yachthafen bietet eine Atmosphäre zum Träumen von reizvollen Segeltouren und zum Geniessen der im Meer untergehenden Abendsonne.

Einkaufsmöglichkeiten für den täglichen Bedarf finden Sie in unmittelbarer Nähe.



Entfernungen

Arzt: 500 m	Autobahn: 30 km	Badestelle/Gewässer: 200 m	Bäcker: 100 m
Bahnhof: 600 m	Geldautomaten/Bank: 100 m	Bushaltestelle: 600 m	Golfplatz: 3 km

(Kur-)Park/Wald: 600 m

Radweg: 100 m

Restaurant: 100 m

Strand: 200 m

Supermarkt: 500 m

Tourist-Information: 800 m

Zentrum: 10 m

Objekt ID: 37760