

Haus Meeresblick WM422

Apartmentanlage

Kühlungsborn (Ostseebad)



Beschreibung

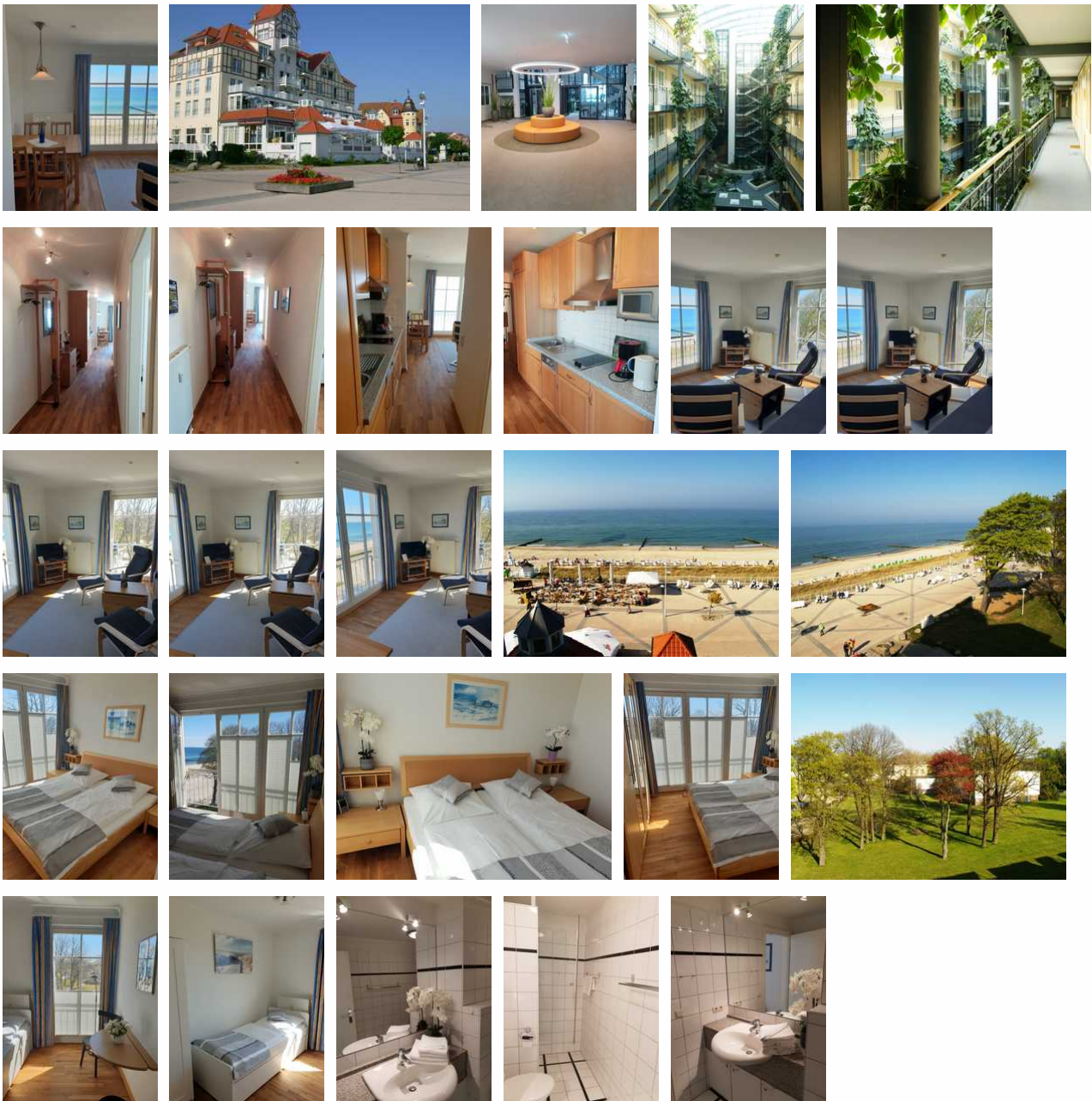
Das historische Gebäude, einst das Kurhaus in Kühlungsborn, wurde im Jahr 2000 nach dem Vorbild des alten Kurhauses wieder neu aufgebaut. Die Ferienwohnanlage „Haus Meeresblick“ verbindet die Bäderarchitektur der Jahrhundertwende mit modernem Design. Die neu erbauten und großzügig eingerichteten Ferienwohnungen liegen direkt am Meer und haben teilweise einen freien Blick auf die Ostsee. Ihren Urlaub können Sie in modern ausgestatteten 45 bis 60 qm großen Ferienwohnungen verbringen. Im Haus befinden sich ein Café, Aufzüge, Tiefgarage, ein Fahrradabstellraum, ein Waschraum mit Waschautomaten und Trockner, ein Müllraum (Mülltrennung erwünscht!).

Die Wohnung WM422 ist eine komfortable Dreiraum-Wohnung mit großen französischen Fenstern zur Seeseite und ca. 60 qm groß. Sie hat keinen Balkon. Der Preis für die Ferienwohnung WM422 beinhaltet passwortgeschütztes W-LAN, Wäsche für 2 Personen und Endreinigung. Zu der Wohnung steht Ihnen der Parkplatz-Nr. 124 in der Tiefgarage (1,50 m hoch) kostenfrei zur Verfügung. Die zweckmäßig gestaltete Ferienwohnung in der 4. Etage hat einen offenen Wohnbereich mit Küchenzeile und Essbereich, ein Schlafzimmer mit Doppelbett, ein Gästezimmer mit Einzelbett (mit Ausziehfunktion). Die funktionale Küchenzeile ist mit 2-Platten-Ceranfeld, Kühlschrank mit Gefrierfach, Geschirrspüler, Mikrowelle, Kaffeemaschine und div. Geschirr ausgestattet. Ein Bad mit Dusche, Waschtisch und WC komplettieren den sehr modernen Gesamteindruck der Wohnung.

Erbaut: 1998

Letzte Renovierung: 2020

WM422



Nur 10 m vom Strand wohnen Sie in einer modern eingerichteten 3-Raum-Ferienwohnung. Die 63 qm große Wohnung liegt in der 4. Etage. Das Wohnzimmer ist mit einer Schlafcouch, Couchtisch, zwei Sessel, Anrichte, Kabel-TV, Radio, Essbereich (Esstisch und 4 Stühle) und Küchenzeile ausgestattet. Das französische Fenster bietet einen freien Blick auf die Ostsee. Im Schlafzimmer stehen ein Doppelbett und ein Kleiderschrank und im Gästezimmer ein Etagenbett und ein Wäscheschrank. Die Küchenzeile wurde modern ausgestattet mit Mikrowelle, Kühlschrank, Kaffeemaschine, Zweiplattenkochfeld, Geschirrspüler, Toaster und Wasserkocher. Das Bad mit Dusche/WC und der Flur mit Garderobe komplettieren die Wohnung. Größe ca. 60 qm - Wohnzimmer mit Schlafcouch, Esstisch, Küchenzeile, Kabel-TV, Radio und französisches Fenster mit freiem Meeresblick - Schlafzimmer mit Doppelbett und Kleiderschrank - Gästezimmer mit Doppelstockbett (90x200) und Anrichte - Küchenzeile mit Mikrowelle, Zweiplattenkochherd, Geschirrspüler, Kühlschrank und Kaffeemaschine - Flur mit Garderobe - Dusche /WC

Ausstattung Zimmer

Größe: 60 qm

Belegung max.: 4

Anzahl Schlafzimmer: 2

TV: ja

Waschmaschine: ja

Hinweise zu Haustieren

Kleine Hunde sind uns willkommen, wir müssen aber auf bestimmte Einschränkungen hinweisen. In einigen Apartments sind Haustiere nicht gestattet. Deshalb bitte immer das kleine Haustier bestätigen lassen und ein Foto oder eine kurze Beschreibung Ihres Lieblings senden. Wir haben auf unserem Grundstück weitere Ferienunterkünfte, wo auch größere Haustiere gestattet sind. Für einen kleinen Hund zahlen Sie 10,00 /Tg für größere 15,00 €/Tg.men

Allgemein: Heizung, Hochstuhl, Meerblick, Reise-/Kinderbett, Seeblick, Teppichboden

Außenanlage: Garage

Küche: Kühlschrank, Mikrowelle, separate Küche

Sanitär: Dusche, Dusche/WC, Haartrockner

Service: Bettwäsche, Handtücher, Trockner, Waschmaschine

Technik: Kabel/Sat, TV

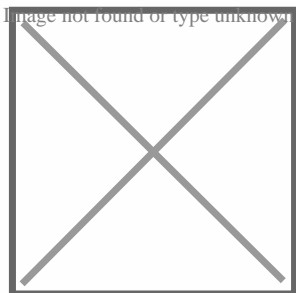
So haben Gäste nach ihrem Aufenthalt bewertet

5 von max. 6 Punkten bei 3 Bewertungen insgesamt

Punkte	1	2	3	4	5	6
Ausstattung Zimmer/Fewo	●	●	●	●		
Sauberkeit	●	●	●	●	●	
Service & Freundlichkeit	●	●	●	●	●	
Lage der Unterkunft (wie beschrieben)	●	●	●	●	●	●
Beschreibung entsprach der Unterkunft	●	●	●	●	●	
Preis-Leistung	●	●	●	●		
Empfehlenswert	●	●	●	●	●	

Allgemeine Lageinformationen

In unmittelbarer Nähe befinden sich die Kunsthalle, der Konzertgarten, Einkaufsmöglichkeiten, Restaurants und Eis-Kaffees. Frische Brötchen gibt es in der Konditorei im Haus. Bis zum kilometerlangen Strand sind es nur 10 m. Mit dem Fahrrad kann man auf den vorhandenen Radwegen die Umgebung erkunden.



Entfernungen

Badestelle/Gewässer: 50 m

Strand: 50 m

Objekt ID: 18837